

ACCESORIOS ESCOTILLA / Hatch Accessories

SOPORTE PARABRISAS WINDSHIELD SUPPORT BAR

Fabricado en aluminio anodizado con terminales de nylon negro adaptables a diferentes ángulos de fijación.
Windshield support bars made from anodized aluminum with pivoting nylon fittings.



Ref.	Longitud / Length
TAY1632	11" = 28 cms.
TAY1634	12" = 30,5 cms.
TAY1636	13" = 33 cms.
TAY1638	14" = 35,5 cms.

CIERRE PARABRISAS TURN LATCH

Par de cierres giratorios para parabrisas abiertos y otras portillos, escotillas, etc. Fabricado en plástico de alta resistencia.
A simple twist latch for securing walk-thru windshields or other hatch opening. Made in black thermoplastic (pair).



Ref.
TAY1162

SUJETAPUERTAS DOOR CATCHES

Sujetapuertas para parabrisas abiertos y otras. Fabricado en plástico de alta resistencia.
For walk-thru windshields and other doors. Holds firmly in place against vibrations. Made in black thermoplastic (set).



Ref.
TAY1163

TOPE PARABRISAS DOOR PADS

En plástico, con adhesivo para fijarlo.
Adhesive-backed rubber



Ref.	Dimensiones / Measures
TAY1167	19 x 19 mm.

FIJACION PARABRISAS HOLD DOWN FASTENER

4 fijaciones completas con tuercas y juntas de goma.
Complete with nuts and rubber grommets.



Ref.
TAY1607

Envase/Pack
4 x blister

CIERRE ESCOTILLA HATCH FASTENER

Cierre ajustable para parabrisas y escotillas. Fabricado en nylon.
Easy to install latch for hatches, windows, etc. Rugged nylon, black with mounting screws.

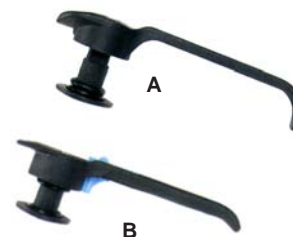


Ref.
TAY551

Envase/Pack
2 x blister

MANETA ESCOTILLA HANDLE

Maneta apertura escotilla.
Recambio para escotillas Taylor.
Handle w/post. Replacement for Taylor hatches.



Ref	Para escotillas / For hatches:
TAY1720	(a) 1987 a 1993.
TAY1731	(b) 1994 en adelante / from 1994

REGULADOR APERTURA HATCH RISER



Ref	Para escotillas / For hatches:
TAY1724	Taylor 10x10"

REGULADOR APERTURA HATCH RISER



Ref	Para escotillas / For hatches:
TAY1723	(C) Taylor 12x12"
TAY1728	(C) Taylor 13x18"
TAY1729	(D) Taylor 17x17"
TAY1730	(D) Taylor 18x18"
TAY1722	(D) Taylor 20x20"

PAR MANETAS EXTERIORES LATCHING HANDLES (pair)



Ref	Para escotillas / For hatches:
TAY1727	1994 en adelante / From 1994

POMO REGULADOR LOCKING KNOB

Para reguladores de apertura Taylor.
Hatch riser arm locking knob.



Ref.
TAY1721

REGULADOR APERTURA ADJUSTABLE VENT HANDLE

Diseñado para reemplazar la mayoría de reguladores de apertura de las ventanas laterales. (par)
Designed to replace most original handles on side vent windows. (pair)



Ref.	Longitud / Length
TAY11616	11" = 28 cms.



ACCESORIOS ESCOTILLA / Hatch Accessories

CIERRE ESCOTILLA HATCH FASTENER

Cierre ajustable para parabrisas y escotillas. Fabricado en latón cromado y nylon.
Brass chrome plated with black nylon handle.



Ref	Dimensiones / Measures	Envase/Pack
GS72354	Bases 38 x 16 mm.	1 x skinpack

MUELLE ESCOTILLA HATCH SPRING HOLDER

Fabricado en acero inox.
Made of stainless steel.



Ref	Longitud / Length	Envase/Pack
GS31281	210 x 12 mm	1 x skinpack

MUELLE ESCOTILLA HATCH SPRING HOLDER

Fabricado en acero inox.
Made of stainless steel.



Ref	Longitud / Length	Envase/Pack
GS31282	200 x 12 mm	1 x skinpack

MUELLE ESCOTILLA HATCH SPRING HOLDER

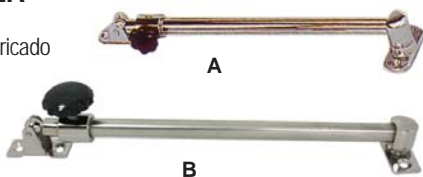
Fabricado en acero inox. Soporta 9 kg.
Made of stainless steel. Supports up to 20 lbs.



Ref	Longitud / Length	Envase/Pack
GS31283	305 x 16 mm	1 x skinpack

REGULADOR ESCOTILLA HATCH ADJUSTER

Regulador telescópico fabricado en bronce cromado.
Telescopic. Made of chrome plated bronze.



Ref	Longitud / Length	Envase/Pack
GS31279	(A) 250 - 430 mm	1 x skinpack
GS31277	(A) 330 - 596 mm	1 x skinpack
GS31280	(B) 285 - 495 mm	1 x skinpack

REGULADOR ESCOTILLA HATCH ADJUSTER

Regulador de apertura fabricado en acero inox.
Made of stainless steel.



Ref	Longitud / Length	Envase/Pack
GS31278	300 mm / 12"	1 x skinpack

JUNTA PARABRISAS WINDSHIELD FOAM

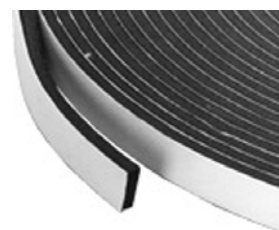
Junta de espuma de PVC para instalación de cristales en los parabrisas. Utilizado como equipo original por la mayoría de astilleros americanos.
Windshield screw cover foam, PVC based. Used as original equipment windshields.



Ref.	Longitud / Length	Dimensiones / Measures
TAY1630	1,82 mts.	1/2" x 3/4" (12.7x19 mm)
TAY1631	2,44 mts.	5/8" x 1-1/4" (15,9x31,71 mm)

CINTA ADHESIVA FOAM TAPE

Cinta de vinilo auto-adhesiva para montar entre la base del parabrisas y la cubierta para asegurar la estanqueidad. También en otros montajes.
Adhesive-backed vinyl, provides seal between windshield bottom and boat deck, or other boat sealing jobs.



Ref.	Longitud / Length	Dimensiones / Measures
TAY1166	10,66 mts.	1/4" x 3/4" (6,4x19 mm)

GOMA ESCOTILLAS FOAM GASKET

Junta de esponja con perfil 'D' para cierre de escotillas y portillos. Ancho base: 10 mm.
«D» sponge gasket for hatches and portlights



Ref.	Longitud / Length	Dimensiones / Measures
TAY1725	2,13 mts.	3/8" x 1/2" (10x12 mm)

JUNTA ESCOTILLAS FOAM TAPE

Junta de espuma auto-adhesiva, para la instalación de escotillas y portillos.
Installation foam for hatches and portlights.



Ref.	Longitud / Length	Dimensiones / Measures
TAY1726	2,43 mts.	1/4" x 3/4" (6,4x19 mm)

GOLDENSHIP PROFESSIONAL CHOICE

REJILLAS VENTILACION / Louver Vents

TAPA VENTILACION MIDGET VENT

Fabricada en acero inox.
Made of stainless steel.

GOLDENSHIP



Ref.	Dimensiones / Measures	Envase/Pack
GS31170	45 x 40 mm	1 x skinpack
GS31171	55 x 63 mm	1 x skinpack

REJILLA DE VENTILACION VENTURI VENT

GOLDENSHIP



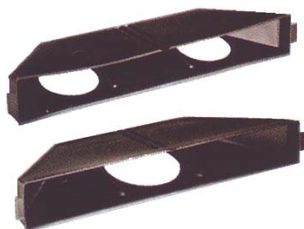
Sencillo y actual diseño. fabricado en plástico ABS, resistente a la corrosión. Para sistemas de ventilación de 76 mm ó 102 mm. Dimensiones: 70 x 446 mm.

Clean, contemporary, louver design.
Made of corrosion-resistant paintable ABS plastic, for 3" or 4" ventilation system. Dimensions: 2-3/4" x 17-9/16"

Ref.	Descripción / Description	Envase/Pack
GS31195	Color Negro / Black	1 x bolsa/bag
GS31196	Color Blanco / White	1 x bolsa/bag

COLECTOR VENTILACION COLLECTOR BOX

Fabricado en plástico. Para usar con las rejillas GS31195-GS31196. Made of plastic. For use with Venturi louvered vents GS31195-GS31196.



GOLDENSHIP

Ref.	Para sistemas/For systems	Envase/Pack
GS31197	76 mm / 3"	1 x bolsa/bag
GS31198	102 mm / 4"	1 x bolsa/bag

REJILLA DE VENTILACION LOUVER VENT

GOLDENSHIP



Fabricado en nylon color blanco. Made of UV stabilized white nylon. Dimensiones: 84 x 84 mm.

Ref.	Características / Features	Envase/Pack
GS31192	Sólo rejilla / Only front	1 x skinpack
GS31194	Para manguera / For hose = 3"	1 x skinpack

REJILLA DE VENTILACION LOUVER VENT

Fabricado en plástico color blanco. Made of white color ABS.

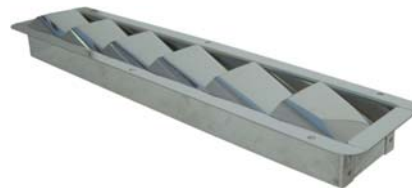
GOLDENSHIP



Ref.	Dimensiones / Measures	Envase/Pack
GS31190	257 x 125 mm	1 x skinpack

REJILLA DE VENTILACION LOUVER VENT

GOLDENSHIP



Fabricado en acero inox. Made of stainless steel.

Ref.	Dimensiones / Measures	Envase/Pack
GS31180	325x76x27 mm	1 x skinpack

REJILLA DE VENTILACION LOUVER VENT

GOLDENSHIP



Fabricado en acero inox. Made of stainless steel.

Ref.	Dimensiones / Measures	Envase/Pack
GS31176	127x115x0.8 mm	1 x skinpack

REJILLA DE VENTILACION LOUVER VENT

Fabricado en acero inox. Made of stainless steel.

GOLDENSHIP



Ref.	Dimensiones / Measures	Envase/Pack
GS31177	230x115x0.8 mm	1 x skinpack

REJILLA DE VENTILACION LOUVER VENT

GOLDENSHIP



Fabricado en acero inox. Made of stainless steel.

Ref.	Dimensiones / Measures	Envase/Pack
GS31175	127x65x0.8 mm	1 x skinpack



ESCOTILLAS REGISTRO / Inspection Hatches

TAPA REGISTRO INSPECTION PLATE

Cierre hermético a rosca con aro tórico. Fabricada en plástico resistente a los rayos U.V. Color blanco.

Screw-on inspection cover watertight with O-ring seal. U.V. stabilized plastic. White.



GOLDENSHIP

Ref.	Ø Interior	Ø Exterior	Envase/Pack
GS31290	102 mm	145 mm.	1 x bolsa/bag
GS31291	127 mm	165 mm.	1 x bolsa/bag
GS31292	152 mm	200 mm.	1 x bolsa/bag

TAPA REGISTRO INSPECTION PLATE

Cierre hermético a rosca con aro tórico.

Base de plástico color blanco.

Tapa transparente de ABS.

Resistente a los rayos U.V.

Screw-on inspection cover watertight with O-ring seal.

White base and clear ABS cover.



GOLDENSHIP

Ref.	Ø Interior	Ø Exterior	Envase/Pack
GS31295	102 mm	145 mm.	1 x bolsa/bag
GS31296	127 mm	165 mm.	1 x bolsa/bag
GS31297	152 mm	200 mm.	1 x bolsa/bag

CAJON EMPOTRABLE ACCESS HATCH w/BOX

Fabricada en plástico ABS resistente a los rayos U.V. Cierre hermético, junta de neopreno.

Puede abrirse 180°.

Bisagras incorporadas en el marco. Color blanco

Puede incorporar cerradura.

Manufactured in ABS, white.

U.V. resistant. Watertight with neoprene sealing. 180°

opening.



GOLDENSHIP

Ref.	Medidas externas External sizes	Fondo Depth	Envase Packing
GS31260	270 x 370 mm.	160 mm	1 x cartón/box
GS31261	350 x 600 mm.	320 mm	1 x cartón/box

CERRADURA LOCK w/KEY

Cerradura para montar en las escotillas de registro.

Safety locking for the inspection hatches.

Ref.
GS31252



Envase/Pack
1 x skinpack

ESCOTILLA DE REGISTRO INSPECTION HATCHES

GOLDENSHIP

Fabricada en plástico ABS resistente a los rayos U.V. Color blanco.

Cierre hermético con junta de neopreno.

Puede abrirse 180°.

Bisagras incorporadas en el marco.

Puede incorporar cerradura.

Manufactured in ABS, white.

U.V. resistant. Watertight with

neoprene sealing. 180° opening.



Ref.	Dimensiones externas External sizes	Envase Packing
GS31250	270 x 370 mm.	1 x bolsa/bag
GS31253	230 x 615 mm.	1 x bolsa/bag
GS31251	350 x 600 mm.	1 x bolsa/bag

ESCOTILLA DE REGISTRO INSPECTION HATCHES

GOLDENSHIP



Reforzada. Fabricada en plástico ABS resistente a los rayos U.V. Color blanco.

Cierre hermético con junta de neopreno. Puede abrirse 180°.

Bisagras incorporadas en el marco. Dim. externas 250 x 607 mm.

"Walk on". Manufactured in ABS, white. U.V. resistant. Watertight with

neoprene sealing. 180° opening. External sizes 250 x 607 mm.

Ref.	Descripción/Description	Envase Packing
GS31257	SIN cerradura / Without lock	1 x bolsa/bag
GS31258	CON cerradura / With lock	1 x bolsa/bag

RECMAR[®]

ESCOTILLAS / Hatches

ESCOTILLAS DE POLICARBONATO MOLDED HATCHES

Escotilla de resina moldeada color blanco. Ajuste rápido de apertura y bloqueo en posición de ventilación.

White acrylic hatches with trim ring and screen. Quick action dogs and vent position.



GOLDENSHIP

Ref.	Dimensiones en mm. /Measures in mm.		
	Apertura Opening	Corte Cutout	Exterior Flange OD
GS31270	415x422	428x435	495x490

EXTRACTOR VENTILADOR SOLAR DAY/NIGHT PLUS VENT



GOLDENSHIP

Extractor ventilador solar.

Montaje en cubiertas ó escotillas.

Utiliza una batería recargable con capacidad hasta 48 horas.

Solar vent. Rechargeable battery allows 24 hou continuous operation.

Ref.	Capacidad Capacity	Cuerpo Body	Diam.Int. Internal dim.
GS13025	20 m3 / hora	Acero Inox./ S.S.	4"=100 mm.
GS13026	20 m3 / hora	Plastico blanco White plastic	4"=100 mm.
GS13027	17 m3 / hora	Plastico blanco White plastic	3"= 76 mm

MANETAS ESCOTILLA HANDLES

Manetas de repuesto para las escotillas Bomar.

Handles for Bomar hatches.



GOLDENSHIP

Ref.	Descripción / Description
BOMP200052	Maneta izquierda / Left handle
BOMP200053	Maneta derecha / Right handle

ESCOTILLAS DE POLICARBONATO MOLDED HATCHES

Escotilla de resina moldeada color blanco y cortinilla integrada. Ajuste rápido de apertura y bloqueo en posición de ventilación.

White acrylic hatches with trim ring and screen. Quick action dogs and vent position.



GOLDENSHIP

Ref.	Dimensiones en mm. /Measures in mm.		
	Apertura Opening	Corte Cutout	Exterior Flange OD
BOM966B	414x414	428x428	480x480
BOM995B	489x489	501x501	556x556

ESCOTILLAS ALUMINIO EXTRUDED HATCHES

Escotilla de aluminio anodizado plata con bisagras exteriores y soporte telescópico. Ajuste rápido de apertura y bloqueo en posición de ventilación.

Anodized heavy duty aluminum frame with external hinges. Quick acting, adjustable tie down dogs and locking vent position.



GOLDENSHIP

Ref.	Dimensiones en mm. /Measures in mm.		
	Apertura Opening	Corte Cutout	Exterior Flange OD
BOM107010A	392x392	419x419	462x462
BOM103910A	486x486	514x514	555x555

PARTES DE ESCOTILLA SPARE PARTS FOR HATCHES

Partes de repuesto para las escotillas Bomar.

Spare parts for Bomar hatches.



GOLDENSHIP

Ref.	Descripción / Description
BOMP10000	A = Brazo completo / Riser arm
BOMP10006	B = Pomo macho / Male knob
BOMP10007	C = Pomo hembra / Female knob
BOMP10009	D = Cierre completo / Tie Down Dog

PISTONES GAS / Gas springs

PISTON SPRINGLIFT GAS SPRINGS

Pistón de gas marinizado para instalar en tapas de motor, tanbuchos, etc. SPRINGLIFT está pintado con pintura negra electroestática anticorrosiva. Su eje central es cromado y el cojinete de bronce. Está construido en fibra de vidrio. Cientos de soportes de tapas de motor que han sido montados hasta ahora, son pistones de automoción, que tienen o tendrán que ser sustituidos por estar corroidos.

Popular replacement gas springs for doors and engine covers. Manufactures in steel with two coat, polyurethane paint. Piston rod with Ni-Slide finish process for a clean, smooth surface 5 times more corrosion resistant than chrome.

Diámetros: Varilla/Rod 8 mm
Cuerpol/Cylinder 18 mm.

attwood



Ref.	Longitud / Length		Resistencia Output force
	Abierto Extended	Cerrado Compressed	
ATTSL31-30-5	19 cm.	14 cm.	13 Kg.
ATTSL35-40-5	31 cm.	22 cm.	18 Kg.
ATTSL33-20-5	38 cm.	24 cm.	9 Kg.
ATTSL33-60-5	38 cm.	24 cm.	27 Kg.
ATTSL36-50-5	43 cm.	26 cm.	23 Kg.
ATTSL34-40-5	51 cm.	30 cm.	18 Kg.
ATTSL34-80-5	51 cm.	30 cm.	36 Kg.
ATTSL34-120-5	51 cm.	30 cm.	54 Kg.

SOPORTE RECTO BRACKET

Par de soportes rectos para montaje en el casco ó en la tapa. Con terminales.
Pair of stainless steel mounting brackets with ball pem.

attwood



Ref.
ATTSL40SSP3-7

SOPORTE 90° 90° BRACKET

Par de soportes 90°, para montaje en el casco ó en la tapa. Con terminales.
Pair of stainless steel mounting brackets with ball pem.

attwood



Ref.
ATTSL50SSP3-7

PISTON ACERO INOX "ATTWOOD" STAINLESS STEEL GAS SPRINGS

Pistón de gas marinizado para instalar en tapas de motor, tanbuchos, etc.

Tubo de presión y varilla de acero inox #316.

El resto de componentes expuestos, están contruidos en acero inox y fibra de vidrio especial para marina.

Popular replacement gas springs for doors and engine covers.

Manufactures in stainless steel AISI-316 for resistance to wear and corrosion.

attwood



Ref.	Longitud / Length		Ø	Resistencia Output force
	Abierto Extended	Cerrado Compr.		
ATTSS10-60-5	25 cm.	18 cm.	6-15 mm	27 Kg.
ATTSS13-20-5	38 cm.	24 cm.	6-15 mm	9 Kg.
ATTSS13-60-5	38 cm.	24 cm.	6-15 mm	27 Kg.
ATTSS14-30-5	51 cm.	30 cm.	6-15 mm	13 Kg.
ATTSS14-60-5	51 cm.	30 cm.	6-15 mm	27 Kg.
ATTSS31-120-5	19 cm.	13 cm.	8-18 mm	54 Kg.
ATTSS30-120-5	25 cm.	18 cm.	8-18 mm	54 Kg.
ATTSS35-150-5	30 cm.	21 cm.	8-18 mm	68 Kg.
ATTSS33-150-5	38 cm.	24 cm.	8-18 mm	68 Kg.
ATTSS34-150-5	51 cm.	30 cm.	8-18 mm	68 Kg.
ATTSS36-50-5	43 cm.	26 cm.	8-18 mm	23 Kg.

TERMINAL TORNILLO THREADED STUD

Tornillo-terminal para montaje en el casco ó en la tapa.
Stainless steel threaded studs with ball pem.

attwood



Ref.
ATTSL69SSBS-1

GOLDENSHIP
PROFESSIONAL CHOICE